

RESIDENCIAL
PLAZA CASSOU

C./ Morera 3
30005 Murcia - Murcia

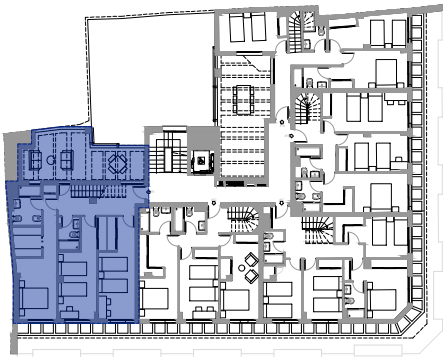
ATICO E

DUPLEX DE 3 DORMITORIOS

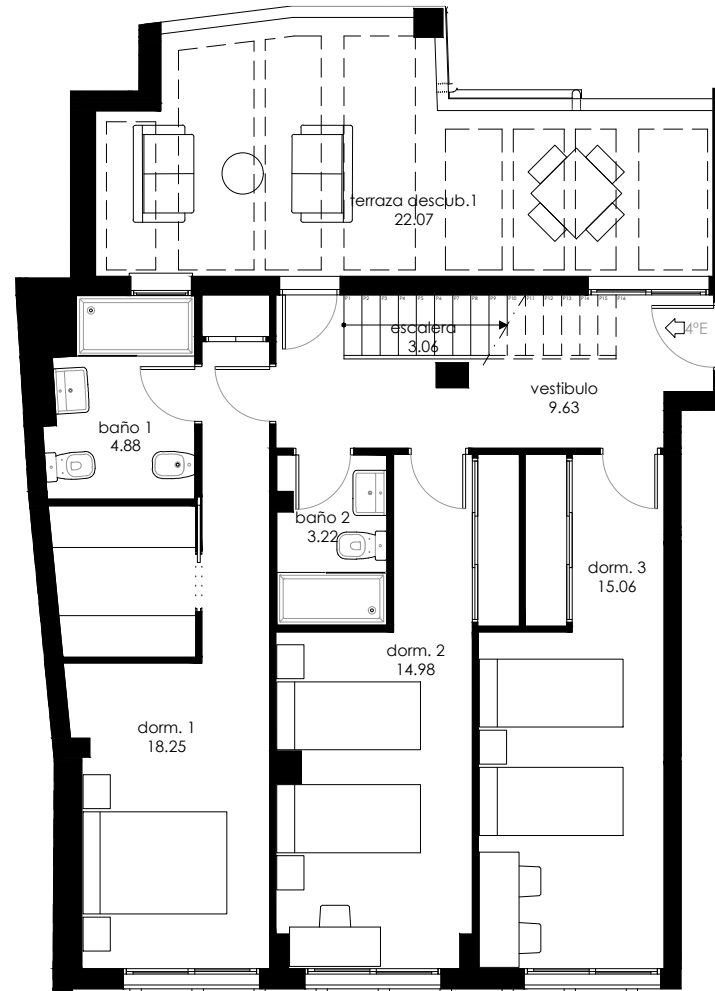
SUPERFICIE ÚTIL

Interior	122,15 m ²
Terrazas	43,00 m ²

SUPERFICIE CONSTRUIDA TOTAL:	145,68 m ²
SUP. CONSTRUIDA INCLUIDA P.P.Z.C.:	158,58 m²

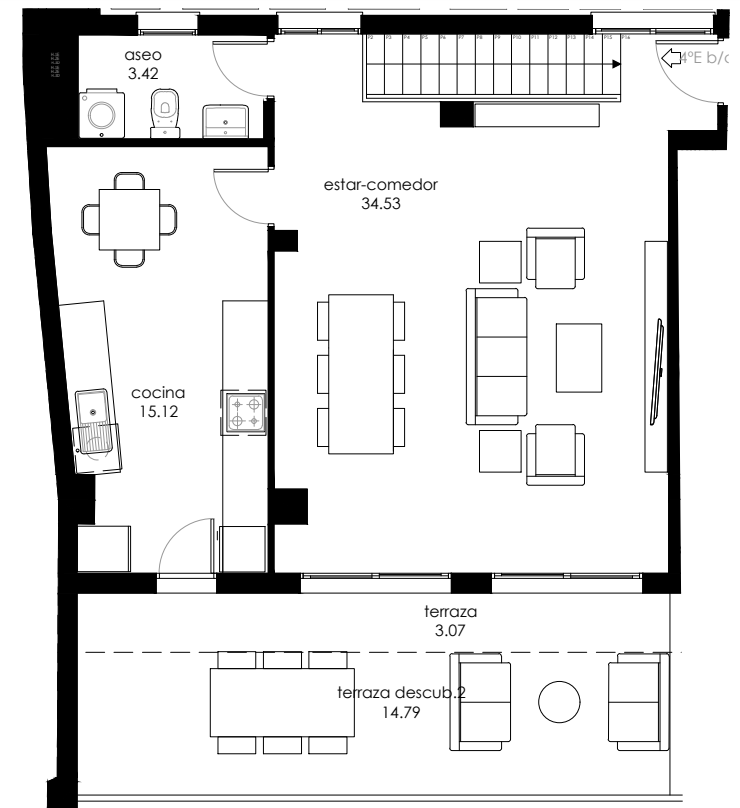
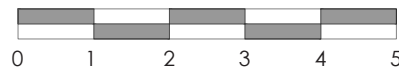


PLANO DE SITUACIÓN



PLANTA 4ª

ESCALA GRÁFICA



PLANTA BAJO CUBIERTA

(*) Este plano puede sufrir modificaciones en función del desarrollo de la promoción. El amueblamiento reflejado tiene únicamente efectos decorativos. La Dirección Facultativa se reserva el derecho de efectuar los cambios necesarios por motivos funcionales, estéticos y legales que pudieran producirse, sin que ello suponga una merma en la calidad de la construcción. Cotas orientativas.

Oficina de ventas

Plaza Mayor 6, local 4. 30005. MURCIA

+34 628 256 901

+34 868 454 938

comercial@plazacassou.com

www.residencialplazacassou.com

