

RESIDENCIAL
PLAZA CASSOU

C./ Morera 3
30005 Murcia - Murcia

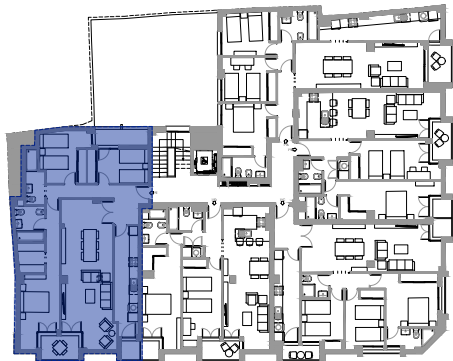
1º E

VIVIENDA DE 3 DORMITORIOS

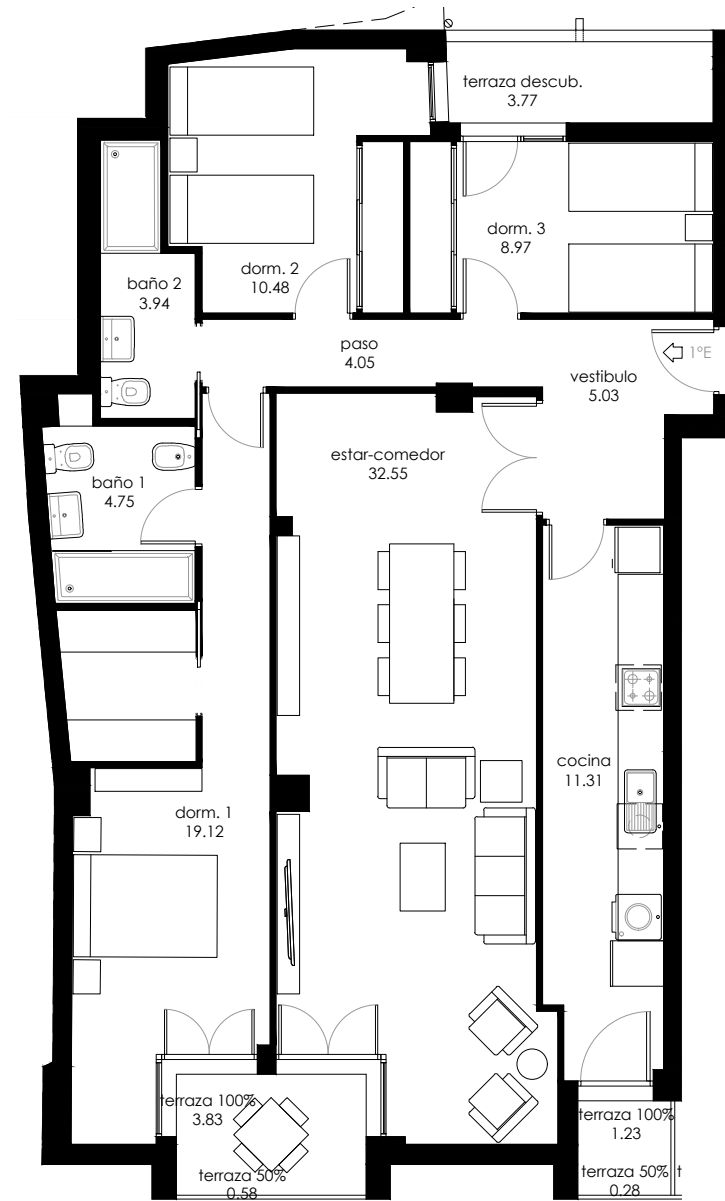
SUPERFICIE ÚTIL

Interior	100,20 m ²
Terrazas	10,55 m ²

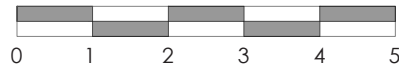
SUPERFICIE CONSTRUIDA TOTAL:	120,96 m ²
SUP. CONSTRUIDA INCLUIDA P.P.Z.C.:	131,90 m²



PLANO DE SITUACIÓN



ESCALA GRÁFICA



(*) Este plano puede sufrir modificaciones en función del desarrollo de la promoción. El amueblamiento reflejado tiene únicamente efectos decorativos. La Dirección Facultativa se reserva el derecho de efectuar los cambios necesarios por motivos funcionales, estéticos y legales que pudieran producirse, sin que ello suponga una merma en la calidad de la construcción. Cotas orientativas.

Oficina de ventas
Plaza Mayor 6, local 4. 30005. MURCIA
+34 628 256 901
+34 868 454 938
comercial@plazacassou.com

www.residencialplazacassou.com

